

# INVESTISSEZ DANS VOS FUTURS TALENTS !

Taxe d'apprentissage 2026



IUT Laval

Le Mans  
Université



# INSTITUT UNIVERSITAIRE TECHNOLOGIQUE DE LAVAL

## Composante de le Mans Université

L'IUT de Laval, institut à taille humaine, propose des filières complètes accessibles en **formation initiale, en alternance ou en formation continue**. Acteur engagé du territoire, il forme des professionnels en lien étroit avec les besoins locaux. Membre du **réseau national des 108 IUT**, il renforce le lien entre formation, recherche et innovation.



**820**  
ÉTUDIANTS



**120**  
ALTERNANTS

**+500** STAGIAIRES

**+50** PROJETS RÉALISÉS À LA  
DEMANDE DES ENTREPRISES



**5**  
LABORATOIRES  
DE RECHERCHE

**60**  
ENSEIGNANTS &  
ENSEIGNANTS-  
CHERCHEURS



## | Découvrez nos formations

L'IUT de Laval propose **4 Bachelors Universitaires de Technologie (BUT)** conduisant à un niveau de diplôme Bac+3 (niveau 6 du Répertoire National des Certifications Professionnelles - RNCP).

**Génie Biologique**  
**Informatique** **Métiers**  
**du Multimédia et de**  
**l'Internet** **Techniques de**  
**Commercialisation**

## | La taxe d'apprentissage

C'est un **impôt obligatoire destiné à financer le développement de l'apprentissage et les formations.**

C'est le seul impôt pour lequel vous avez un droit de fléchage !

Elle représente **0,68 % de la masse salariale brute.**

Depuis la réforme de 2018, une partie de cette taxe (13 %) peut être librement **affectée à l'établissement de votre choix.** Il permet de soutenir directement les établissements qui forment vos futurs collaborateurs.

## | Pourquoi soutenir l'IUT de Laval ?

Soutenir l'IUT de Laval, c'est investir dans l'avenir professionnel de plus de 820 étudiants.

Votre contribution permet de développer la professionnalisation des formations et l'insertion des étudiants.

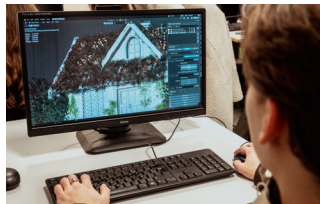
Elle finance des équipements pédagogiques et adaptés aux nouveaux modes d'apprentissage.

En versant votre taxe, vous formez vos futurs collaborateurs et participez au dynamisme du territoire.

Faites le choix d'un enseignement de qualité, connecté aux réalités de votre entreprise.

## | Comment l'IUT de Laval investit votre contribution ?

Votre contribution finance les dépenses liées à l'apprentissage. Elle permet de **moderniser nos équipements**, d'investir dans des **logiciels** et de **financer des heures d'enseignement** et des **travaux pratiques**. En nous soutenant, vous contribuez directement à former les talents de demain et à favoriser leur insertion professionnelle.



### Équipements professionnels

50 % des enseignements sont consacrés à des travaux pratiques nécessitant des équipements professionnels.

### Logiciels / Licences

Des outils similaires à ceux utilisés en entreprise, tels que DaVinci Resolve Studio ou Affinity.

### Enseignements dispensés par des professionnels

20 % des enseignements sont assurés par des professionnels du secteur.

## Comment verser votre taxe d'apprentissage à l'IUT de Laval ?

Le solde de **13 %** de la taxe est collecté via la DSN d'avril 2026. À partir du 26 mai 2026, connectez-vous sur la [plateforme SOLTéA](#). Inscrivez votre entreprise pour répartir vos fonds.



Sélectionnez l'IUT de Laval pour lui attribuer votre versement. Vous avez jusqu'au 21 octobre pour effectuer votre choix.

**Un geste simple pour soutenir la formation des talents de demain !**



**Plateforme SOLTéA**

Du **26 mai au 21 août** et du **3 septembre au 21 octobre** sur la plateforme Soltéa

Déclarez votre **DSN en avril**

Le solde de la taxe d'apprentissage figure dans les charges sociales.

Payer vos **cotisations à l'URSSaf ou de la MSA**

Le solde de la taxe d'apprentissage est intégré au prélèvement de celui-ci.

Munissez-vous de vos **identifiants SOLTéA**

Si vous avez déjà créé un compte en 2025, vous pouvez réutiliser vos codes d'accès. Sinon, créez votre compte via **Net-Entreprises** : [net-entreprises.fr](http://net-entreprises.fr)

Choisissez **l'IUT de Laval** ou nos **formations éligibles**

Je recherche IUT de Laval en tapant :

- son **code UAI : 0530951W**
- ou son **n° Siret : 197 209 166 00176**

Je recherche une formation en tapant :

- son intitulé
- ou son code RNCP

## CONTACT

**IUT de Laval**  
52 Rue des Docteurs Calmette et Guérin  
53000 LAVAL

02 43 59 49 03  
[pe-iut-laval@univ-lemans.fr](mailto:pe-iut-laval@univ-lemans.fr)



# Formations habilitées à percevoir la taxe d'apprentissage

Dénomination	IUT de Laval
Code UAI	0530951W
n°SIRET	197 209 166 00176

	<b>BUT – Bachelors Universitaires de Technologies</b>	<b>CODE RNCP</b>
<b>Génie Biologique</b>	Parcours Biologie Médicale et Biotechnologie	<b>35367</b>
<b>Informatique</b>	Parcours Réalisation d'Applications : conception, développement, validation	<b>35475</b>
<b>Métiers du Multimédia et de l'Internet</b>	Parcours Stratégie de Communication Numérique et Design d'Expérience	<b>35500</b>
	Parcours Création Numérique	<b>35501</b>
	Parcours Développement Web et Dispositifs Interactifs	<b>35502</b>
<b>Techniques de Commercialisation</b>	Parcours Marketing Digital, E-business et Entrepreneuriat	<b>35354</b>
	Parcours Business International : achat et vente	<b>35355</b>
	Parcours Marketing et Management du Point de Vente	<b>35356</b>

**IUT de Laval**  
52 Rue des Docteurs Calmette et Guérin  
53000 LAVAL

02 43 59 49 03  
pe-iut-laval@univ-lemans.fr



En savoir plus :  
[iut-laval.univ-lemans.fr](http://iut-laval.univ-lemans.fr)



**IUT Laval**  
Le Mans  
Université

